

# Cerebro y cocaína-crack

# ¿Qué te puede pasar?

Tu cerebro está en constante desarrollo, las drogas afectan su crecimiento



Tener episodios de psicosis, delirios, alucinaciones y paranoia



Sangrado de la nariz (hemorragia nasal) y daños del tabique nasal



Morir por sobredosis



## Por eso...



Si vas a probarla, evita mezclarla con alcohol u otras drogas



Usa condón si tienes relaciones sexuales; la pérdida de la inhibición puede hacer que participes en conductas sexuales de riesgo



Centros de Integración Juvenil, A.C.

ESCANEA Y CONOCE CIJ



CIJ Contigo 55 52 12 12 12



55 45 55 12 12

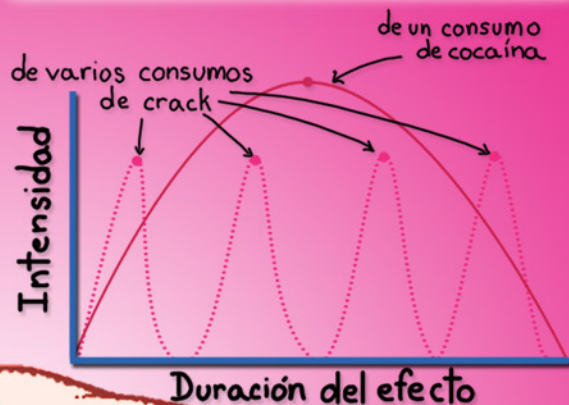
[www.gob.mx/salud/cij](http://www.gob.mx/salud/cij)



# Cocaína/ Crack

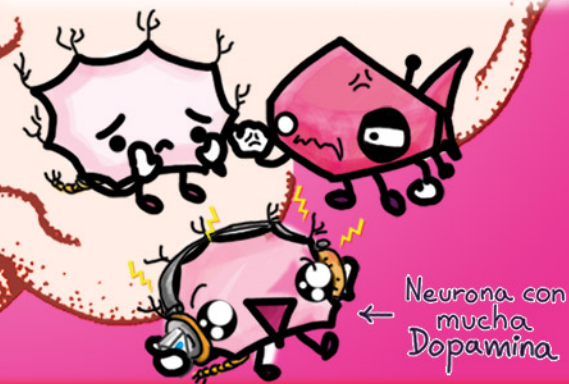
El polvo de cocaína y el crack (piedra) tienen la misma molécula que produce efectos estimulantes al entrar al sistema nervioso

La diferencia entre una y otra es la intensidad de su efecto. Al esnifarla, la cocaína tiene un efecto más extenso; al fumarlo, el efecto del crack es más intenso y adictivo



Las neuronas utilizan un neurotransmisor, llamado dopamina, para poder comunicarse. Éste también es responsable de que el cerebro identifique señales placenteras

La cocaína/crack evita que la dopamina vuelva a su ciclo normal, acelerando el pensamiento y el ritmo cardíaco e intensificando las señales placenteras



**¡CUIDA TU CEREBRO! ¡SÓLO TENEMOS UNO  
Y ES PARA TODA LA VIDA!**